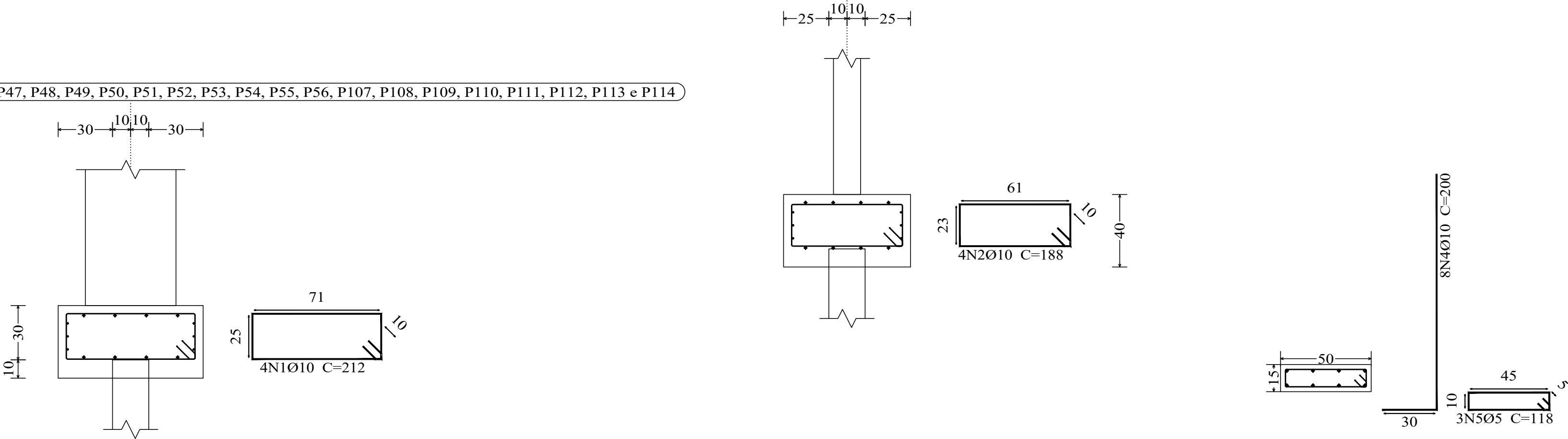


FUNDAÇÃO 03

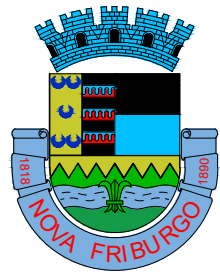
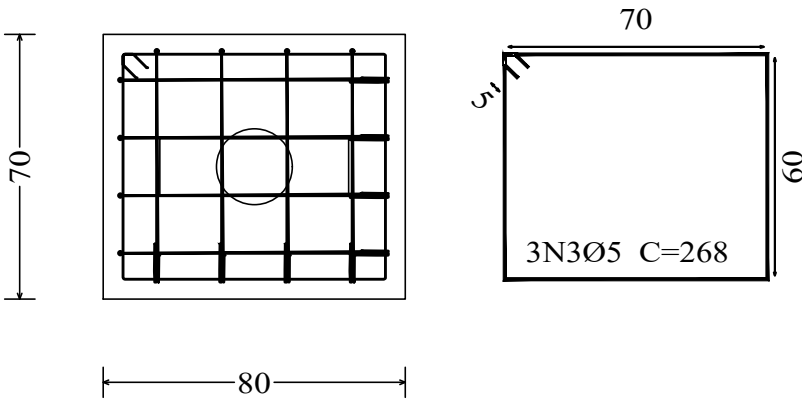
Resumo Aço		Comp. total (m)	Peso (kg)	Total	Elemento	Pos.	Diam.	Q.	Dob. (cm)	Reta (cm)	Dob. (cm)	Comp. (cm)	Total (cm)	CA-50 (kg)	CA-60 (kg)	
Piso do Térreo	Detalhamento fundação															
CA-50	Ø10	5413.9	3336	3336	P1=P2=P3=P4=P5 P6=P7=P8=P41=P42 P43=P44=P45=P46 P47=P48=P49=P50 P51=P52=P53=P54 P55=P56=P107 P108=P109=P110 P111=P112=P113 P114	1 2 3 4 5	Ø10 Ø10 Ø5 Ø10 Ø5	4 4 3 8 3		212 188 268 376 118		212 188 268 406 118	848 752 804 3248 354	5.2 4.6		
CA-60	Ø5	1232.7	194	194					30					20.0	0.6	
Total				3530												
														Total: (x32):	29.8	1.9
														Ø5:	0.0	60.8
														Ø10:	953.6	0.0
														Total:	953.6	60.8

P1, P2, P3, P4, P5, P6, P7, P8, P41, P42, P43, P44, P45, P46, P47, P48, P49, P50, P51, P52, P53, P54, P55, P56, P107, P108, P109, P110, P111, P112, P113 e P114

P1, P2, P3, P4, P5, P6, P7, P8, P41, P42, P43, P44, P45, P46, P47, P48, P49, P50, P51, P52, P53, P54, P55, P56, P107, P108, P109, P110, P111, P112, P113 e P114



Estacas: ESTACA RAIZ



NOVA  
FRIBURGO  
PREFEITURA

SECRETARIA DE  
INFRAESTRUTURA  
E OBRAS

CONSTRUÇÃO DO CMEI - VEREADOR IRINEU MINEIRO

Nº DO PROCESSO: ASSUNTO:  
PROJETO BÁSICO ESTRUTURAL DOS BLOCOS DE COROAMENTO SOBRE ESTACAS  
ARMADAS DO TIPO RAIZ.

SECRETÁRIO DE OBRAS  
BERNARDO COELHO VERLY - MATRÍCULA : 62.009

SUBSECRETÁRIO DE PROJETOS E  
RESPONSÁVEL TÉCNICO  
LUAN LEITE FEIJÓ - ENG. CIVIL - CREA - RJ : 2013102356 - MATRÍCULA : 115.288

ENDEREÇO :RUA EUGENIO NIDECK, LOTE 02, NUMERO COLONIAL 11, CATARCIONE, NOVA FRIBURGO - RJ

ARMAÇÃO DOS BLOCOS, NÍVEL = -0,50m.

CONSTRUÇÃO :	ESCALA :	DATA :	PRANCHA :
	INDICADA	FEVEREIRO / 2025	03/11

Nota de projeto:

Foi considerado o tipo de fundação profunda, blocos de coroamento sobre estacas do tipo raiz, com Ø 20cm, de acordo com relatório de sondagem rotativa furos SR 01 ao SR 08, pela empresa SEL - Santos Serviços de Engenharia Ltda. Rua Felício Vassalo nº 307, Cônego - Nova Friburgo - RJ - CNPJ: 27.694.298/0001-33

Responsável Técnico: Clauber Domingues dos Santos  
Crea-RJ: 47.186-D